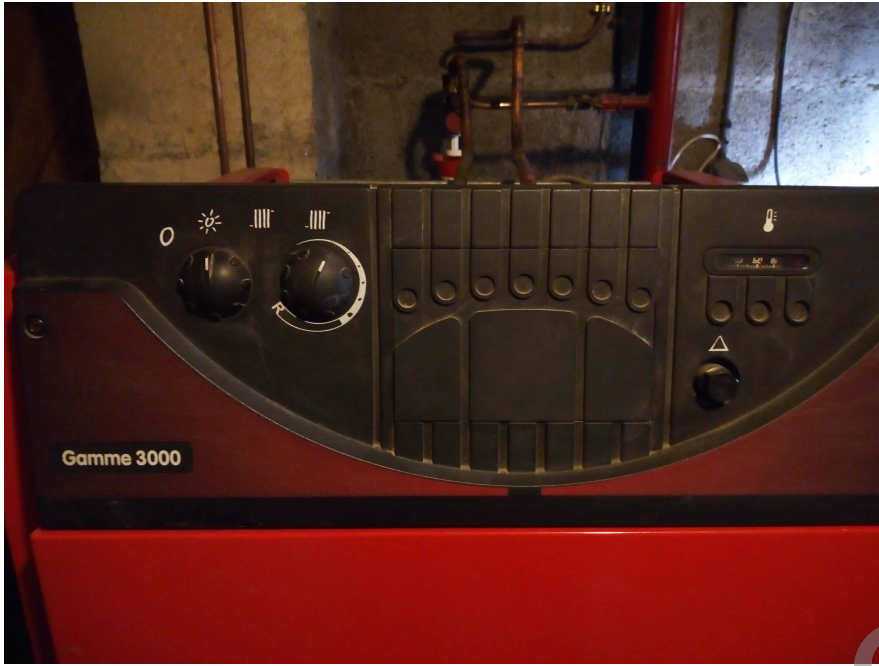


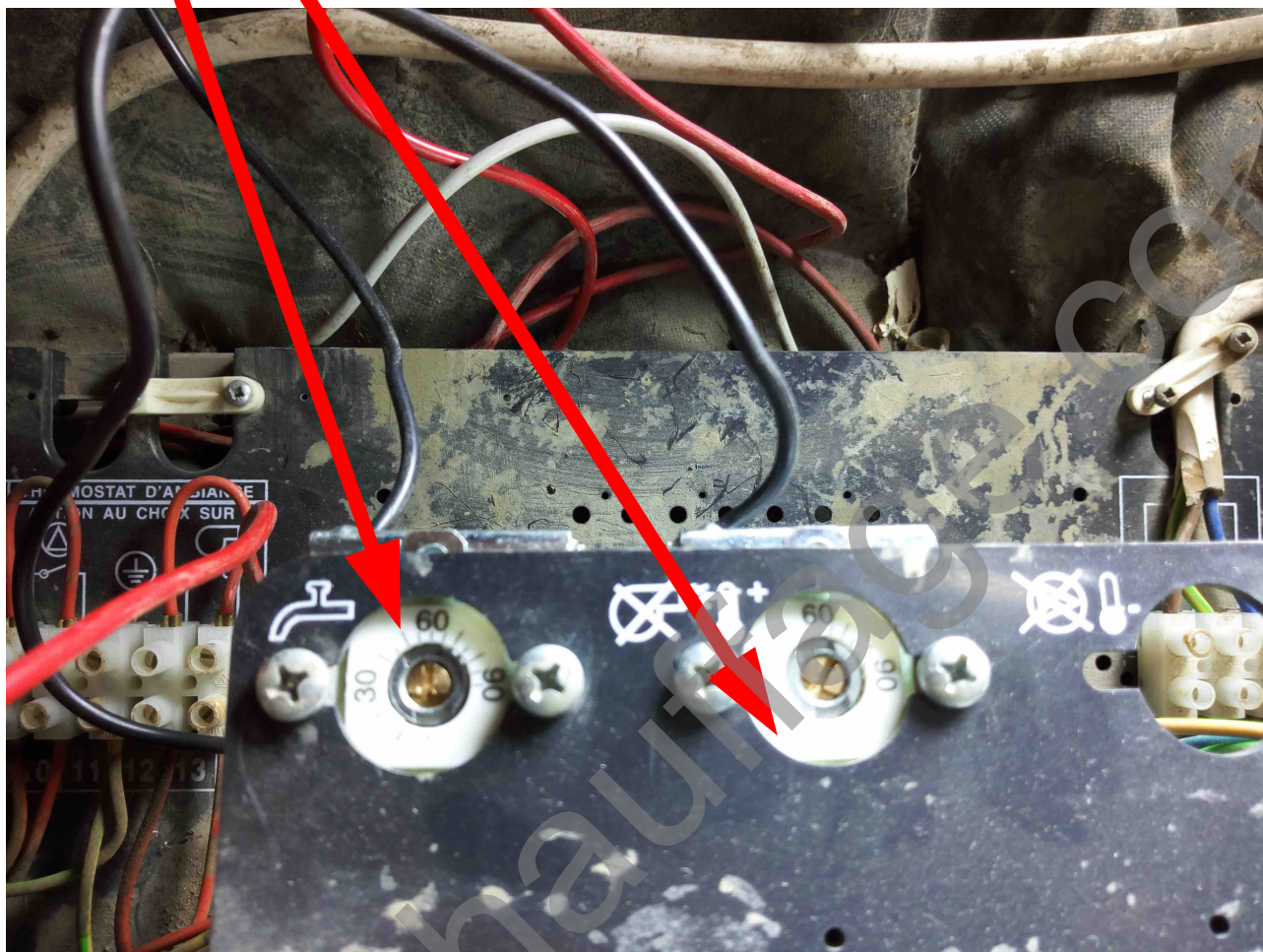
FACE AVANT CHAUDIERE - PARTIE SUPERIEURE



EMPLACEMENT SONDES T°C (afficheur – sécurité 110°C – T°C Maxi Sanitaire – Thermostat de Régulation) – FACE AVANT CHAUDIERE – PARTIE INFÉRIEURE GAUCHE



THERMOSTAT SANITAIRE REGLE SUR 60°C (sonde qui entre dans le ballon) et
THERMOSTAT MAXI SANITAIRE REGLE SUR 70°C (sonde qui entre
dans le corps de la chaudière sur la photo précédente)



EQUIPEMENTS HYDRAULIQUES

