



PANORAMA

INITIA + DUO HTE

3.25 / 3.33



CHAUFFAGE ET ECS  **ACCUMULATION**  **GAZ CONDENSATION**  **PUISSANCE DE 4 À 33 KW**



CRÉDIT D'IMPÔTS*



CORPS HYDRAULIQUE EN LAITON



COMPTAGE D'ÉNERGIE



RT 2012



EMOLIFE

| | | | |
|---|---|---|----|
| Présentation..... | 3 | Accessoires l' installation INITIA + HTE..... | 9 |
| Descriptif..... | 4 | Accessoires module partage..... | 10 |
| Dimensions..... | 5 | Accessoires fumisterie..... | 11 |
| Colisage..... | 5 | Implantation évacuation Initia + HTE..... | 15 |
| Caractéristiques techniques..... | 6 | Vos projets résidentiels..... | 16 |
| Accessoires de régulation INITIA + HTE..... | 7 | | |
| Guide de choix des accessoires de régulation..... | 8 | | |
| Guide de solutions de remplacement..... | 9 | | |



VIVEZ LE CONFORT CONNECTÉ !

- **Thermostat d'ambiance design et « user friendly »**
- Gestion à distance du chauffage via appli
- **Aide à la programmation rapide et simplifiée**
- Suivi des consommations chauffage et ECS*
- **Alerte de dysfonctionnement***
- Fonctionne en sonde d'ambiance et sur tout type d'appareil ON/OFF

* suivant modèle de chaudière





INITIA + DUO HTE

3.25 / 3.33

GAZ À CONDENSATION DE 4 À 33 KW

CHAUFFAGE ET ECS  **ACCUMULATION**  **GAZ CONDENSATION**  **PUISSANCE DE 4 À 33 KW**



CRÉDIT D'IMPÔTS*



CORPS HYDRAULIQUE EN LAITON



COMPTAGE D'ÉNERGIE



RT 2012



EMOLIFE

Les chaudières murales INITIA + DUO HTE 3.25 et 3.33 se distinguent par leurs performances de combustion, de rendement et tout particulièrement de confort sanitaire.

La modulation de 16 à 100 % associée à la pompe modulante ErP permettent un fonctionnement optimal collant en tous points à la courbe idéale des demandes chauffage et sanitaire en rapport à la puissance fournie. Cela garantit le meilleur rendement possible avec une hygiène de combustion sans équivalent.

De par leur conception à partir de matériaux nobles comme l'Inox et le laiton ainsi que la logique de modulation permettant une réduction de 50% des cycles d'allumages participent d'autant à la fiabilité de l'ensemble thermique, de l'électronique ainsi que différents organes d'allumage.

Le confort sanitaire est ici assuré par un ballon Inox de 45L équipé de son vase sanitaire de 2L ce couple assure un débit ECS de 18L/min et une stabilité de température contrôlée à l'aide de la sonde sanitaire.

Leur vase d'expansion de 8 litres et leur régulation intuitive rendent cette gamme adaptable à tous types d'installations des plus anciennes avec un fort volume d'eau aux plus récentes sur plancher chauffant.

Enfin sa régulation dernière génération intègre le comptage d'énergie et exploite toutes les possibilités de connectivité avec le thermostat emolife.

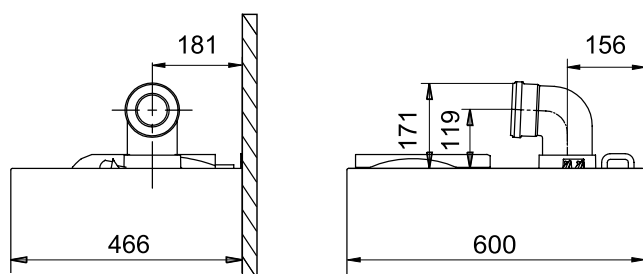
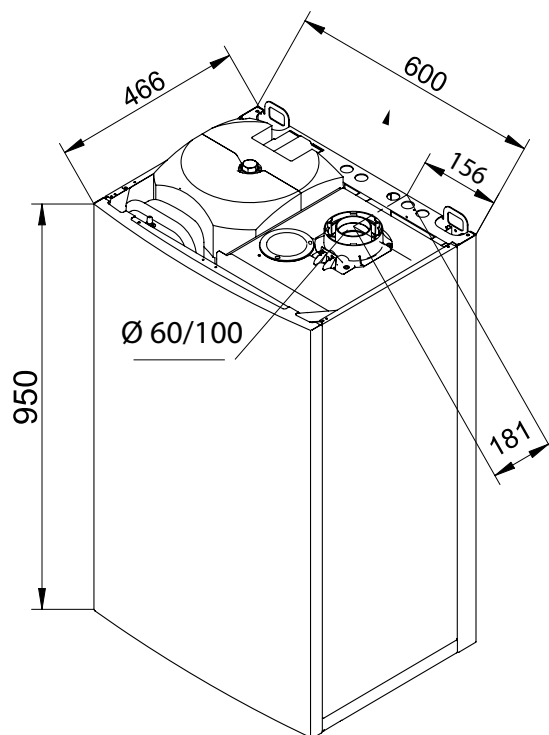
INITIA + DUO HTE 3.25 / 3.33

DESCRIPTIF



- 1 Vase d'expansion chauffage
- 2 Vase d'expansion sanitaire
- 3 Ballon en inox à serpentin 40 l
- 4 Tableau de commandes
- 5 Chambre de combustion et corps de chauffe en inox 316 l
- 6 Vanne gaz à moteur pas à pas
- 7 Corps hydraulique en laiton
- 8 Circulateur modulant ErP

DIMENSIONS



FOURNITURES STANDARD

- Équipée d'une chambre de combustion et échangeur spirale en inox (316 L),
- Modulation intégrale de la puissance entre 16 et 100%,
- Tirage flux forcé (FF) et cheminée B.23,
- Fonctionnement gaz naturel avec possibilité de transformation au GPL.

FONCTIONNEMENT EN ECS

- Le contrôle de température ECS est assuré par une sonde sanitaire.
- Mise en température du ballon. La sonde sanitaire contrôle la température du ballon et assure la priorité au réchauffage de l'échangeur immergé (serpentin) par mise en service de la pompe chauffage et basculement de la vanne 3 voies.

COLISAGE

*

| INITIA + DUO HTE | RÉFÉRENCE | COMPOSANT CORPS CHAUDIÈRE | BARRETTE ROBINETTERIE | COUDE CONCENTRIQUE 90° | TERMINAL CONCENTRIQUE | ROSACE | ADAPTATEUR SORTIE VERTICALE Ø 80/125 |
|------------------|-----------|---------------------------|-----------------------|------------------------|-----------------------|-----------|--------------------------------------|
| 3.25 H | 7629162 | 7218592 | 7683301 | C14059710 | C14059610 | C14017710 | - |
| 3.25 V | 7629163 | 7218592 | 7683301 | - | - | - | CFF000019 |
| 3.33 H | 7629164 | 7218593 | 7683301 | C14059710 | C14059610 | C14017710 | - |
| 3.33 V | 7629165 | 7218593 | 7683301 | - | - | - | CFF000019 |



INITIA + DUO HTE 3.25 / 3.33







CARACTÉRISTIQUES TECHNIQUES

| INITIA + DUO HTE | | DONNÉES RT 2012 | 3.25 | 3.33 |
|---|------------|--------------------|--|----------|
| Type de générateur | | • | Accumulation | |
| Type de chaudière | | | Condensation | |
| Énergie | | | Gaz naturel ou propane | |
| Évacuation | Type | | Ventouse - Cheminée C13, C33, C43, C43P*, C53, C63, C83, B23, B23p, C93 | |
| Plage de puissance | kW | | 4.0-25.0 | 5.5-33.0 |
| Etas - Rendements saisonnier suivant le règlement 813 (1) | % | | 93 | 93 |
| Puissance nominale chauffage 80/60°C | kW | | 16 | 24 |
| Rendement charge mini et 30°C | % | | 108,8 | 108,9 |
| Rendement charge 30% et 30°C | % | | 108,8 | 108,9 |
| Rendement charge 100% et 70°C | % | | 97,7 | 97,7 |
| Type de circulateur | | • | Vitesse variable et pression différentielle variable | |
| Puissance circulateur maxi | W | | 39 | 39 |
| Puissance circulateur mini | W | | 4 | 4 |
| Puissance circulateur RT 2012 | W | • | 22 | 22 |
| Puissance utile intermédiaire | kW | • | 3,15 | 4,55 |
| Plage de température chauffage | °C | | 25-80 | 25-80 |
| Puissance électrique des auxiliaires hors circulateur à Pmini | W | | 15 | 15 |
| Puissance électrique des auxiliaires hors circulateur à Pn | W | • | 50 | 60 |
| Débit minimal | l/h | • | 0 | 0 |
| Pertes à l'arrêt ΔT = 30 K | W | • | 58 | 61 |
| Puissance électrique à charge nulle (veille) | W | • | 2,1 | 2,1 |
| Puissance nominale sanitaire sur PCI | kW | | 25 | 33 |
| Débit spécifique à ΔT = 30 K | l/min | | 15,5 | 18,3 |
| Classification EN 13203 | | | *** | *** |
| Constante de refroidissement (justifiée) | Wh/K.l.24h | • | 0,78 | 0,78 |
| Pertes à l'arrêt du ballon ΔT = 45 K | W | | 64 | 64 |
| Temps de réchauffage | mn | | 10 | 10 |
| Débit soutirable en 10 mn | | | 166 | 200 |
| Capacité de stockage | l | • | 40 | 40 |
| Température maxi ballon | °C | • | 80 | 80 |
| Hauteur relative serpentin | | • | 0,7 | 0,7 |
| Hystérésis du ballon | | • | 5 | 5 |
| N° Zone du thermostat | | • | 1 | 1 |
| Pression acoustique à 1 m Pmini | dB(A) | | 36,1 | 35,3 |
| Pression disponible à la sortie de la chaudière | PA | | 135 | 145 |
| Poids | kg | | 62 | 64 |

(1) Rendement chaudière seule, critère d'éligibilité pour les CEE 2018

Valeurs actualisées disponibles sur le site d'Uniclimate: www.rt2012-chauffage.com

*Avec accessoire coude 3CEP

| | 3.25 | 3.33 |
|-------------------------------------|---|---|
| Classe énergétique en chauffage |  |  |
| Classe énergétique en ECS |  |  |
| Profil de soutirage | XL | XL |
| Débit spécifique à ΔT = 30K | 14,9 | 18,3 |
| Équipements du logement |  | |
| Nombre d'occupants dans le logement |  | |



ACCESSOIRES DE RÉGULATION

INTERFACE DE COMMANDES SANS FIL

Interface 5 LED chaudière pour raccordement sans fil de la régulation en sonde d'ambiance.



| DÉSIGNATION | RÉFÉRENCE |
|---|-----------|
| Récepteur 5 LED pour accessoires sans fil | C7102343 |

SONDES D'AMBIANCE

| DÉSIGNATION | RÉFÉRENCE |
|--|-----------|
| Sonde d'ambiance | C7108526 |
| Sonde d'ambiance sans fil | C7108527 |
| Sonde d'ambiance programmable | C7108528 |
| Sonde d'ambiance programmable sans fil | C7108529 |



Sonde d'am-



Sonde d'ambiance programmable

SONDE EXTÉRIEURE

| DÉSIGNATION | RÉFÉRENCE |
|---|-----------|
| Sonde extérieure filaire | C7104873 |
| Sonde extérieure sans fil, l'installation doit comporter un récepteur 5 LED | C7103027 |

THERMOSTAT D'AMBIANCE CONNECTABLE

| DÉSIGNATION | RÉFÉRENCE |
|---|-----------|
| Thermostat d'ambiance connecté filaire eMO Life | 7659084 |



- Appareil d'ambiance avec écran rétroéclairé couleur avec menu déroulant et texte clair
- Gestion à distance du chauffage par le biais de l'application gratuite eMO Life
- Choix du mode de fonctionnement : Automatique (3 programmes différents), Manuel, Hors Gel, Vacances...
- Aide à la programmation rapide et simplifié

THERMOSTATS D'AMBIANCE

| DÉSIGNATION | RÉFÉRENCE |
|---|-----------|
| Thermostat d'ambiance sans fil à piles ⁽¹⁾ | 7675234 |
| Thermostat d'ambiance filaire à piles | CFF000028 |
| Thermostat d'ambiance filaire alimentée 230 V | 7675235 |



⁽¹⁾ Thermostat d'ambiance sans fil avec programme hebdomadaire liaison radio

- Boîtier pour fixation murale en saillie ou boîte d'encastrement. Positionnement sur pied possible (socle fourni)
- Affichage sur grand écran LCD rétro-éclairé
- Fonctionnement sur piles 2x1,5V (fournies)
- Sauvegarde permanente des paramètres de réglage
- Protection classe III IP30
- Réglages par molette 7 positions et touches élastomères

• Thermostat connectable avec les solutions Ecosystem DeltaDore Tydom
L'application DeltaDore permet d'utiliser un smartphone ou une tablette pour piloter et programmer le chauffage. Pour toute information complémentaire, contactez votre interlocuteur DeltaDore.



CLASSES SONDES ET THERMOSTATS

Voir guide de choix régulation page 488

GUIDE DE CHOIX ACCESSOIRES DE RÉGULATION INITIA + HTE



Initia + HTE avec 1 circuit direct

| RÉGULATION FILAIRE | RÉFÉRENCE |
|-------------------------------|-----------|
| Sonde d'ambiance | C7108526 |
| Sonde d'ambiance programmable | C7108528 |
| Sonde extérieure | C7104873 |
| RÉGULATION SANS FIL | RÉFÉRENCE |
| Récepteur 5 LED pose murale | C7102343 |
| Sonde d'ambiance | C7108527 |
| Sonde d'ambiance programmable | C7108529 |
| Sonde extérieure sans fil | C7103027 |



Initia + HTE avec 1 circuit direct + 1 circuit vanne 3 voies

| RÉGULATION FILAIRE | RÉFÉRENCE |
|---|-----------|
| Zone 1 : Régulation Luna Platinum + HTE | C7108485 |
| Zone 2 : Sonde d'ambiance | C7108526 |
| Sonde d'ambiance programmable | C7108528 |
| Sonde extérieure | C7104873 |
| RÉGULATION SANS FIL | RÉFÉRENCE |
| Récepteur 5 LED pose murale | C7102343 |
| Zone 1 : Régulation Luna Platinum + HTE filaire | C7108485 |
| Zone 2 : Sonde d'ambiance | C7108527 |
| Sonde d'ambiance programmable | C7108529 |
| Sonde extérieure sans fil | C7103027 |

INSTALLATION EXISTANTE CHAFFOTEAUX

NIAGARA

REEMPLACEMENT (NIAGARA)

1 INITIA + DUO HTE

TYPES : 3.25 / 3.33

ACCESSOIRES HYDRAULIQUES (NIAGARA)

Direct sans kit

EN OPTION



Clé coudée spéciale
remplacement
Réf: C71414101

INSTALLATION EXISTANTE CHAPPÉE

LUNA

TYPES : 2.25 / 2.29 / 2.31 STANDARD

LUNA DUO

TYPES : 3.25 / 3.28

REEMPLACEMENT

INITIA + DUO HTE

TYPES : 3.25 / 3.33

ACCESSOIRES HYDRAULIQUES

Direct sans kit

EN OPTION



Clé coudée spéciale
remplacement
Réf: C71414101

DÉSIGNATION KIT DE REMPLACEMENT PLAY-KIT

RÉFÉRENCE

| DÉSIGNATION KIT DE REMPLACEMENT PLAY-KIT | RÉFÉRENCE |
|--|-----------|
| PLAY-KIT PRÉ-MONTÉ INITIA + HTE | |
| CH Nectra (barrette robinetterie + douilles de remplacement pré-montées) | 7215250 |
| CH Celtic (barrette robinetterie + douilles de remplacement pré-montées) | 7215251 |
| ELM (barrette robinetterie + douilles de remplacement pré-montées) | 7215252 |
| SD (barrette robinetterie + douilles de remplacement pré-montées) | 7215253 |

LES INSTALLATIONS EXISTANTES
EN SORTIE CHEMINÉE
DEVONT ÊTRE REMPLACÉES
PAR DU B23P

VENTOUSE

SORTIE ARRIERE OU LATÉRALE



Coude 15°
Réf: C71414101

ACCESSOIRES D'INSTALLATION INITIA + HTE

ACCESSOIRES D'INSTALLATION

RÉFÉRENCE

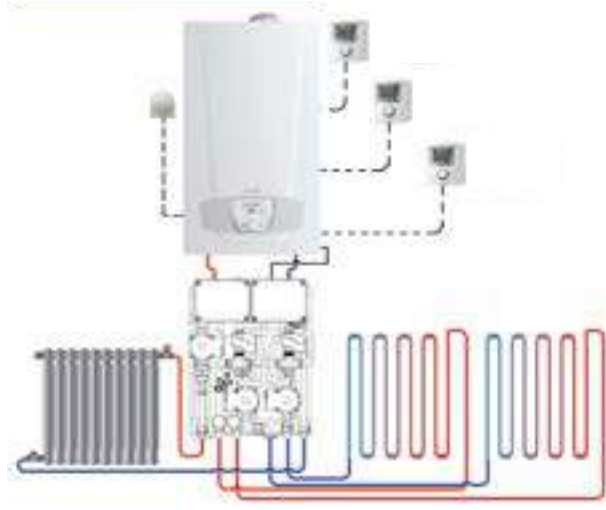
| ACCESSOIRES D'INSTALLATION | RÉFÉRENCE |
|---|-----------|
| INITIA + HTE | |
| Cadre écarteur avec douilles chaudières Duo | C14088010 |
| Kit de remplissage installation | C7108832 |
| Vase sanitaire 2 litres pour chaudière Initia + Duo HTE | C71407971 |

ACCESSOIRES MODULES PARTAGE INITIA + HTE

INITIA + HTE avec module partage + 2 zones



INITIA + HTE avec module partage + 3 zones

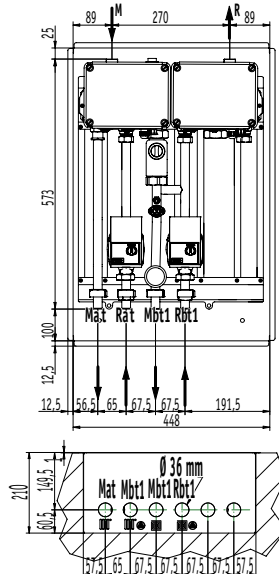


Module partage +

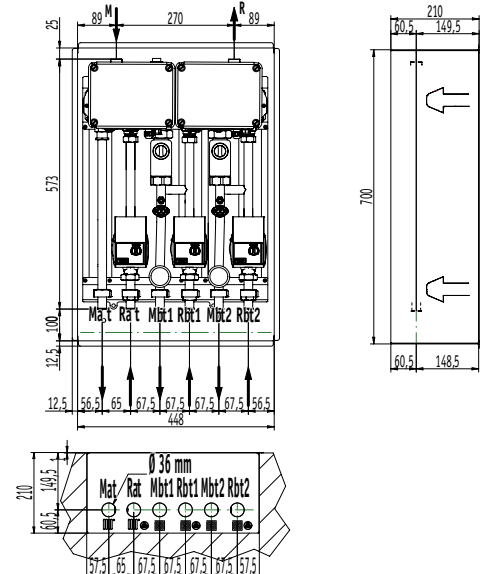
- Collecteur modulaire
- 1 zone Haute Température < 85°C
- 1 zone Basse Température < 45°C
- 1 pompe de circulation ErP pour la zone Haute Température
- 1 pompe de circulation ErP pour la zone Basse Température
- 1 vanne de mélange pour la zone Basse Température
- 1 sonde CTN circuit BT
- Thermostat de sécurité circuit BT 50°C
- Dimensions (mm) : 782 x 472 x 210
- Alimentation électrique : 230V
- Raccordement chaudière et circuit Haute Température : 3/4"
- Raccordement circuit Basse Température : 1"

| | |
|------|----------------------------------|
| M | Départ de chaudière |
| R | Retour vers chaudière |
| Mat | Départ Haute Température |
| Mbt1 | Départ Basse Température 1e zone |
| Mbt2 | Départ Basse Température 2e zone |
| Rat | Retour Haute Température |
| Rbt1 | Retour Basse Température 1e zone |
| Rbt2 | Retour basse température 2e zone |
| AE | Entrée alimentation électrique |

Module partage +
(1 zone HT + 1 zone BT)



Module partage +
(1 zone HT + 2 zones BT)



DÉSIGNATION

RÉFÉRENCE

| DÉSIGNATION | RÉFÉRENCE |
|--|-----------|
| INITIA + HTE | |
| Module partage + (1 zone HT + 1 zone BT Nu) | 7222369 |
| + Régulation Luna Platinum HTE (obligatoire) | C7108485 |
| Module partage + (1 zone HT + 2 zones BT Nu) | 7222370 |
| + Régulation Luna Platinum + HTE (obligatoire) | C7108485 |
| Habillage pour module partage | 7222565 |

CLASSE ÉNERGÉTIQUE A⁺

INITIA + HTE 2.25 ASSOCIÉE

À UN MODULE PARTAGE + 3 ZONES (RÉF. 7222370)

AVEC 3 SONDES D'AMBIANCE



+



=

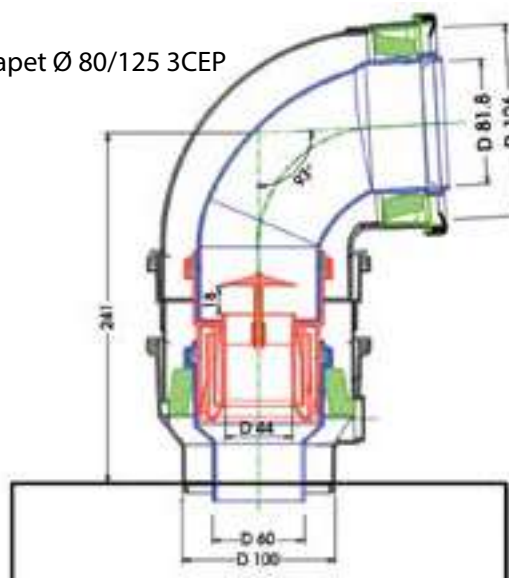


ACCESSOIRES FUMISTERIE INITIA + HTE

ACCESSOIRES DE RACCORDEMENT Ø 60/100

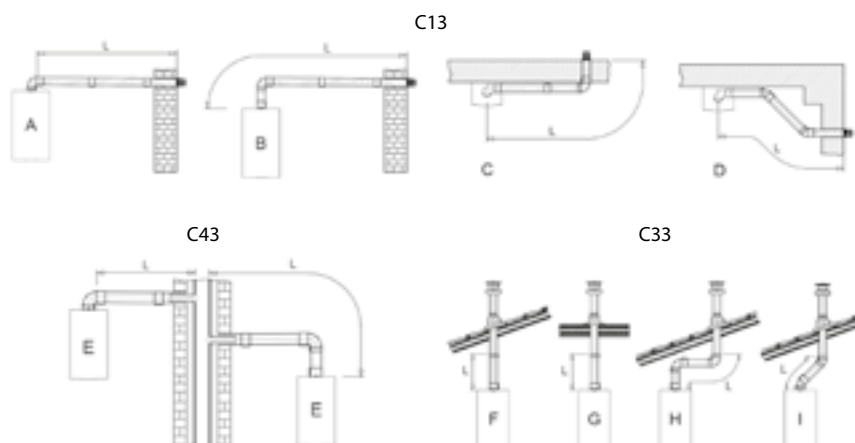
| ACCESSOIRES CHAUDIÈRES MURALES | RÉFÉRENCE |
|---|-----------|
| CONDENSATION - ACCESSOIRES VENTOUSE CONCENTRIQUE | |
| DIAMÈTRE 60/100 | |
| Terminal horizontal 750 mm Ø 60/100 | C14059610 |
| Coude 90° Ø 60/100 | C14059710 |
| Coude 45° Ø 60/100 | C14059810 |
| Coude 15° Ø 60/100 | CRN146002 |
| Coude 30° Ø 60/100 | CRN146001 |
| Rallonge 1000 mm Ø 60/100 | C14059510 |
| Terminal vertical Ø 60/100 noir | C71413581 |
| Solin pour toit incliné Ø 100 | C14036610 |
| Solin pour toit plat Ø 100 | C14036710 |
| Terminal horizontal 750 mm en rénovation Ø 60/95 avec coude de départ | 7616509 |
| SOLUTION DE REMPLACEMENT CHAPÉE | |
| DIAMÈTRE 80/125 | |
| Adaptateur Ø 60/100 - Ø 80/125 | CFF000019 |
| DIAMÈTRE 100 | |
| Rosace intérieure Ø 100 | C14017710 |
| Rosace intérieure Ø 100 étanche compatible RT 2012 / BBC | CFFUA0002 |
| Coude clapet Ø 80/125 3 CEP pour Initia + HTE et Luna Platinum + HTE | CFFUB0001 |

Coude clapet Ø 80/125 3CEP



RACCORDEMENT VENTOUSE INITIA + HTE

| | |
|----|---------------------------|
| AB | Lmax = 10 m - Ø 60/100 mm |
| | Lmax = 25 m - Ø 80/125 mm |
| CD | Lmax = 9 m - Ø 60/100 mm |
| | Lmax = 24 m - Ø 80/125 mm |
| E | Lmax = 10 m - Ø 60/100 mm |
| | Lmax = 25 m - Ø 80/125 mm |
| FG | Lmax = 10 m - Ø 60/100 mm |
| | Lmax = 25 m - Ø 80/125 mm |
| H | Lmax = 8 m - Ø 60/100 mm |
| | Lmax = 23 m - Ø 80/125 mm |
| I | Lmax = 9 m - Ø 60/100 mm |
| | Lmax = 24 m - Ø 80/125 mm |



RACCORDEMENT VENTOUSE

INSTALLATION DES CONDUITS

L'installation de la chaudière est réalisable sans difficulté grâce aux accessoires fournis. La chaudière est prévue, à l'origine, pour être raccordée à un conduit d'évacuation-aspiration de type coaxial, vertical ou horizontal. Il est également possible d'utiliser des conduits séparés grâce au séparateur de flux.

RECOMMANDATIONS

C13, C33 Les parties terminales du conduit d'évacuation dédoublé doivent être prévues à l'intérieur d'un carré de 50 cm de côté. Des instructions détaillées sont contenues dans tous les accessoires.

C53 Les parties terminales des conduits d'aspiration de l'air comburant et d'évacuation des produits de la combustion ne doivent pas être prévues sur des murs opposés de l'édifice.

C63 La perte de charge maximale des conduits ne doit pas dépasser 100 Pa. Les conduits doivent être certifiés pour ce type d'utilisation et pour une température supérieure à 100°C. La partie terminale du conduit de la fumée doit être certifiée conforme à la Norme EN 14471.

C43, C83 La cheminée ou le conduit de fumée doivent être adaptés à cet usage.



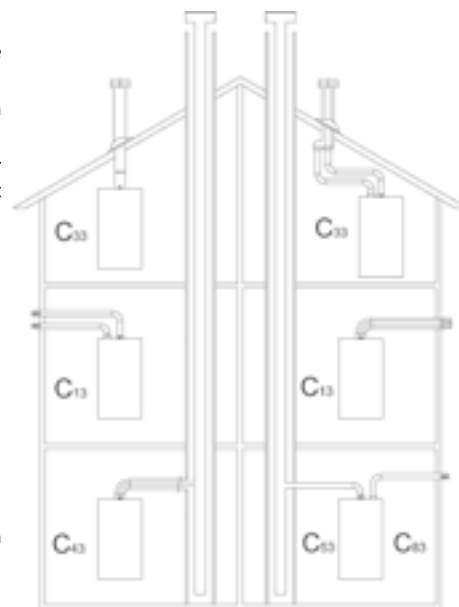
La pente minimum, vers la chaudière, du conduit d'évacuation doit être de 5 cm par mètre de longueur.



Pour une meilleure installation, utiliser des accessoires fournis par le fabricant de l'appareil.



Pour garantir une sûreté de fonctionnement il faut que les conduits d'évacuation de fumée soient bien fixés au mur au moyen des brides de fixation.



CONDUIT COAXIAL

Ce type de conduit permet d'évacuer les gaz brûlés et d'aspirer l'air comburant aussi bien à l'extérieur de l'édifice que dans des conduits de fumée de type LAS. Le coude coaxial à 90° permet de raccorder la chaudière aux conduits d'évacuation-aspiration en toutes directions grâce à la possibilité de rotation à 360°. Il peut également être utilisé comme coude supplémentaire en association avec le conduit coaxial ou le coude à 45°.

En cas d'évacuation à l'extérieur, le conduit d'évacuation-aspiration doit déborder du mur d'au moins 18 mm pour permettre de positionner la rosace en aluminium et son scellement et éviter ainsi toute infiltration d'eau.

- L'insertion d'un coude à 90° réduit la longueur totale du conduit de 1 mètre.
- L'insertion d'un coude à 45° réduit la longueur totale du conduit de 0,5 mètre.
- Le premier coude à 90° ne rentre pas dans le calcul de la longueur maximum disponible.

ACCESSOIRES FUMISTERIE INITIA + HTE

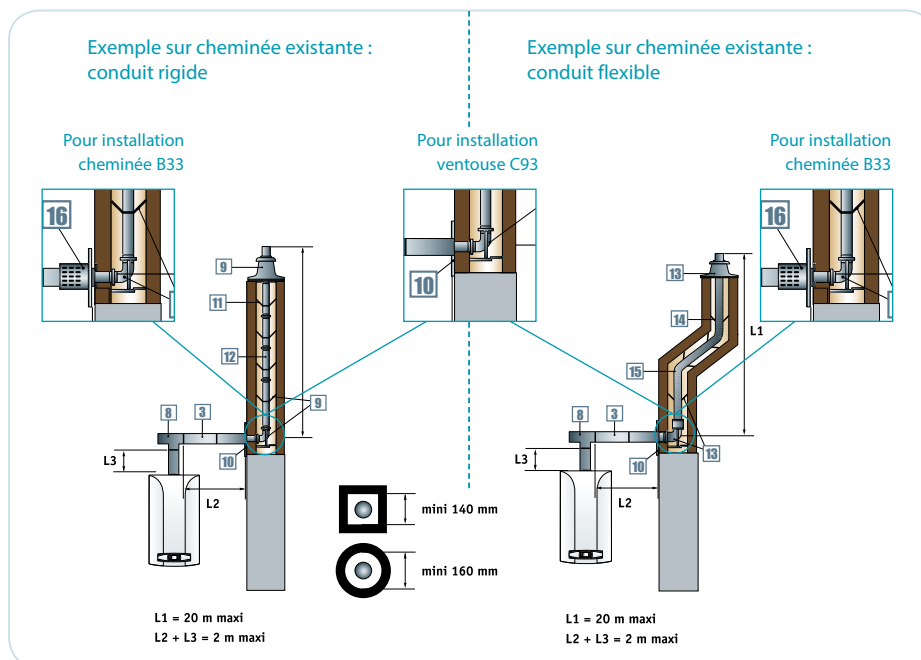
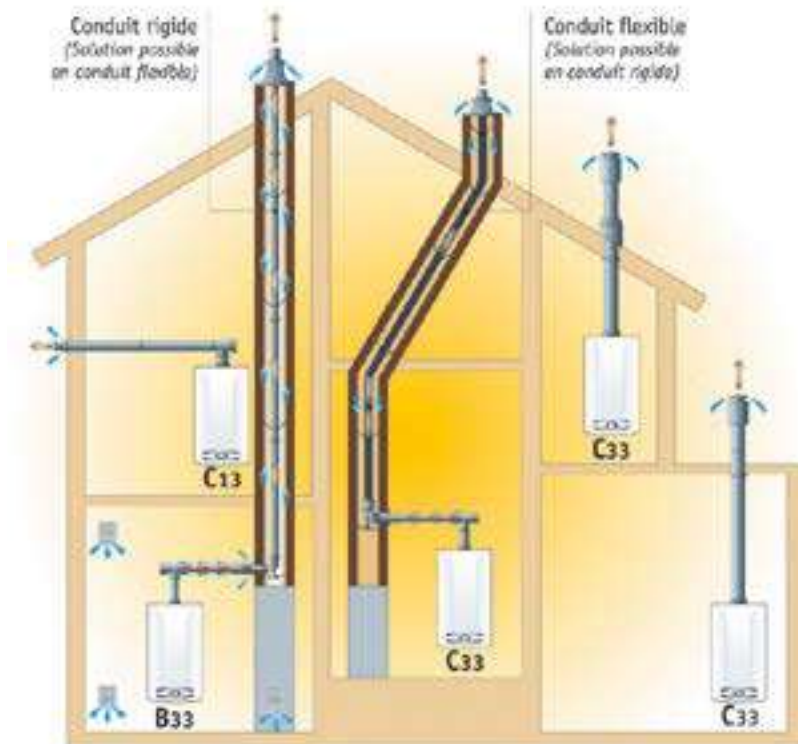
ACCESSOIRES DE RACCORDEMENT VENTOUSE Ø 80/125

| | | DIAMÈTRE | RÉFÉRENCE |
|---|----|----------|-----------|
| ACCESSOIRES VENTOUSE TYPE C13-C33 Ø 80/125 | | | |
| Terminal ventouse vertical couleur brique Ø 80/125 PPs/AL (1) | 5 | 80/125 | CRN994781 |
| Terminal ventouse vertical couleur noire Ø 80/125 PPs/AL (1) | | 80/125 | CRN994774 |
| Rallonge 2000 mm, Ø 80/125 PPs/AL | 3 | 80/125 | CRN995535 |
| Rallonge 1000 mm, Ø 80/125 PPs/AL | 3 | 80/125 | CRN994927 |
| Rallonge 250 mm, Ø 80/125 PPs/AL | 3 | 80/125 | CRN994934 |
| Rallonge 500 mm, Ø 80/125 PPs/AL | 3 | 80/125 | CRN994910 |
| Élément droit avec accès maintenance Ø 80/125 PPs/AL | | 80/125 | CRN994989 |
| Coude 15°, Ø 80/125 PPs/AL | 4 | 80/125 | CRN994972 |
| Coude 30°, Ø 80/125 PPs/AL | 4 | 80/125 | CRN994965 |
| Coude 45°, Ø 80/125 PPs/AL | 4 | 80/125 | CRN994958 |
| Coude 90°, Ø 80/125 PPs/AL | 1 | 80/125 | CRN994941 |
| Solin pour toit en pente 25° - 45° couleur brique | 6 | 80/125 | CRN907224 |
| Solin pour toit en pente 25° - 45° couleur noire | 6 | 80/125 | CRN578646 |
| Solin pour toit plat | 7 | 80/125 | CRN603331 |
| Collier Ø 125 | 17 | 125 | CRN578622 |
| ACCESSOIRES CHEMINÉE ÉTANCHE TYPE B33-C93 Ø 80 | | | |
| Prise d'air pour installation cheminée B33 | 16 | 125 | CRN941525 |
| Plaque de finition, Ø 125 pour installation ventouse C33 | 10 | 125 | CRN556320 |
| Kit de raccordement cheminée tube Ø 80 rigide* | 9 | 80 | CFE000020 |
| Coude 15°, Ø 80 PPs | | 80 | CRN994903 |
| Coude 30°, Ø 80 PPs | | 80 | CRN994897 |
| Coude 45°, Ø 80 PPs | | 80 | CRN994873 |
| Coude 87°, Ø 80 PPs | | 80 | CRN994866 |
| Rallonge 2000 mm, Ø 80 PPs | 12 | 80 | CRN994859 |
| Rallonge 1000 mm, Ø 80 PPs | 12 | 80 | CRN994842 |
| Rallonge 500 mm, Ø 80 PPs | 12 | 80 | CRN994835 |
| Élément T pour accès maintenance, Ø 80 PPs | | 80 | CRN994828 |
| Ouverture pour accès maintenance, Ø 80 PPs | | 80 | CRN994811 |
| Écarteur Ø 80 pour tuyau rigide | 11 | 80 | CRN956529 |
| Grille d'aération | | | CRN578462 |
| Aide pour insertion du tuyau flexible Ø 80 | | 80 | CRN998116 |
| Ouverture pour accès maintenance, du tuyau flexible Ø 80 | | 80 | CRN998109 |
| Écarteur pour tuyau flexible Ø 80 | 14 | 80 | CRN998086 |
| Tuyau de fumées flexible Ø 80 PPs rouleau 12,5 m | 15 | 80 | CRN998062 |

(1) obligatoire pour ventouse verticale

* Comprenant : 1 chapeau de gaine, 1 coude avec rail, 4 écarteurs. Type CRN : conduit sous avis technique ISOCOX.

EXEMPLES D'INSTALLATIONS B33-C93



- La longueur maxi L1 du conduit vertical est : 20 m, la longueur maxi L2 + L3 du raccordement horizontal est : 2 m.
- La solution retenue sera soit un conduit rigide sur toute la hauteur, soit un conduit souple sur toute la hauteur (solution mixte interdite).
- Prévoir 1 écarteur sous chaque emboîtement femelle (tuyau rigide) ou tous les 2 m maximum.

IMPLANTATION EVACUATION INITIA +HTE

RÈGLES D'IMPLANTATION

OBLIGATIONS

A = 0,40 m : distance minimum de l'axe de l'orifice d'évacuation des gaz brûlés à toute ouverture.

B = 0,60 m : distance minimum de l'axe de l'orifice d'évacuation des gaz brûlés à tout autre orifice de ventilation.

C = 1,80 m : les orifices d'évacuation débouchant directement sur une voie de circulation extérieure, voie publique ou privée à moins de 1,80 mètre au-dessus du sol, hormis pour les appareils à condensation, doivent comporter un déflecteur inamovible donnant aux gaz évacués une direction sensiblement parallèle au mur.

Les orifices d'évacuation et de prise d'air des appareils à circuit étanche débouchant à moins de 1,80 mètre au-dessus du sol doivent être protégés efficacement contre toute intervention extérieure susceptible de nuire à leur fonctionnement normal.

Distance entre 2 ventouses : 0,60 m.

RECOMMANDATIONS

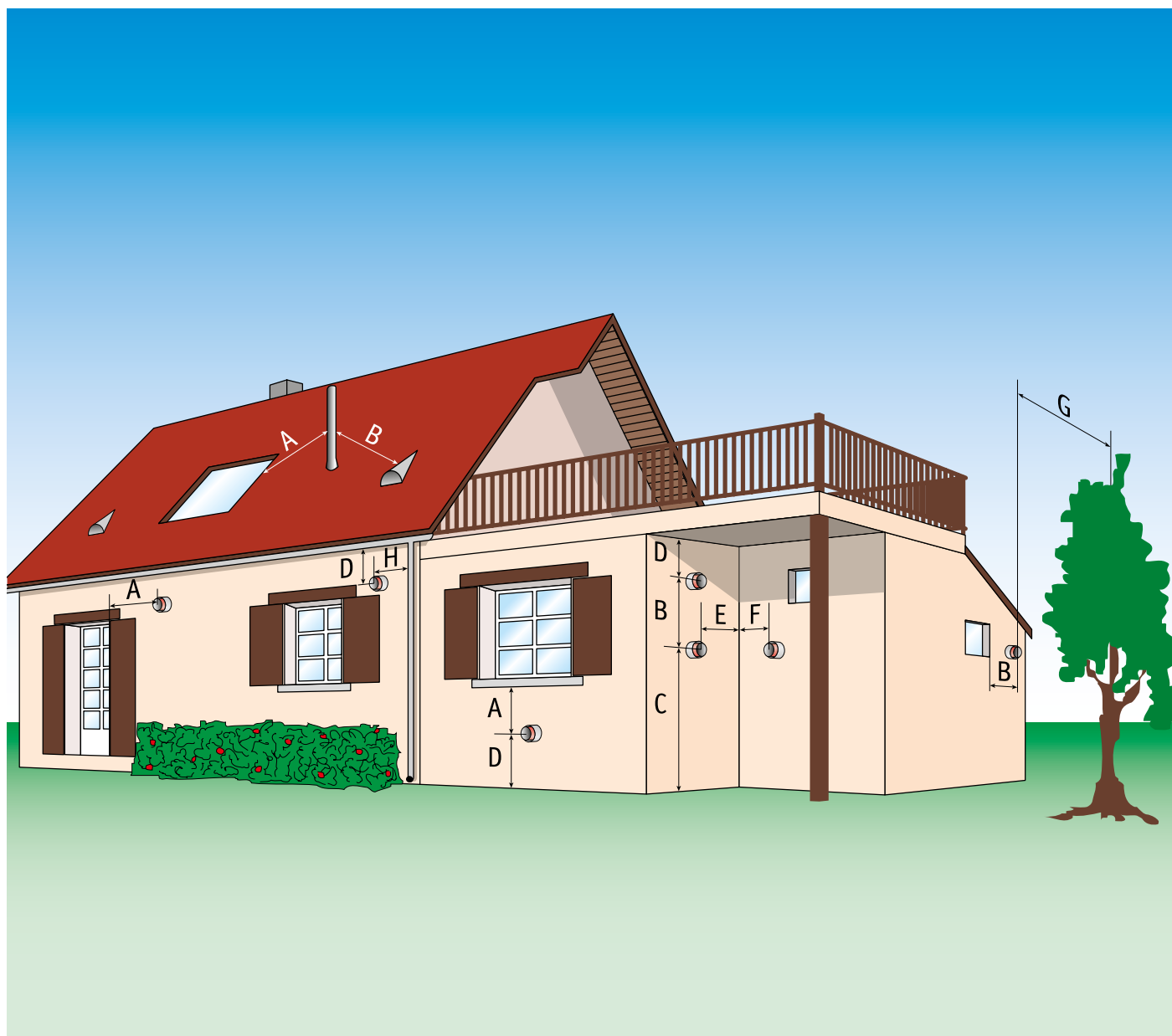
D = 0,30 m : entraxe de l'orifice d'évacuation des gaz brûlés au sol et/ou au débord du toit ou au-dessus d'un balcon.

E = 1,50 m : entraxe de l'orifice d'évacuation des gaz brûlés à un mur à 90°, avec fenêtre ou orifice de ventilation.

F = 0,80 m : entraxe de l'orifice d'évacuation des gaz brûlés à un mur à 90°, sans ouverture.



G = 2,00 m : distance de l'orifice d'évacuation des gaz brûlés à une haie ou une plantation.

H = 0,10 m : entraxe de l'orifice d'évacuation des gaz brûlés à une gouttière ou une tuyauterie verticale.



Les distances indiquées ont pour départ l'axe de l'orifice d'évacuation des gaz brûlés.

VOS PROJETS DOMESTIQUES RÉSIDENTIELS

 Installateurs
 Distributeurs

DIRECTION RÉGIONALE LE NORD - FRANCE / NORD
 157 avenue Charles Floquet,
 93158 Le Blanc Mesnil Cedex
 Tél : 01 45 91 22 26 - Fax : 01 45 91 22 27

DIRECTION RÉGIONALE ILE DE FRANCE
 Parc Saint Jacques 1
 2181 rue Blaise Pascal - 93770 Marolles
 Tél : 03 83 96 00 50 - Fax : 03 83 96 84 90

DIRECTION RÉGIONALE OUEST / NORMANDIE
 7 rue Antoine Moinet - 19, rue Fernand Casselle
 49130 Les Ponts de Cé
 Tél : 02 41 34 77 44 - Fax : 02 41 60 31 58

DIRECTION RÉGIONALE SUD-OUEST
 Domaine de Pellus - immeuble du Lac
 5 avenue de Pythagore - 22700 Mérignac
 Tél : 05 56 11 28 00 - Fax : 05 56 11 28 01

DIRECTION RÉGIONALE SUD-EST
 Parc A&E - ANI Bâtiment 13
 1 Rue de Lombérie - 69000 Saint Priest
 Tél : 04 57 37 62 50 - Fax : 04 57 57 82 59

SERVICE CONSOMMATEURS

Cette plateforme téléphonique répond à toutes les demandes de vos clients particuliers.
 Du lundi au vendredi de 9h00 à 12h30 et de 14h00 à 17h30

CHAPPEE
 SERVICE CONSOMMATEURS

0 825 950 909 Service à 15 €/min + prix appel