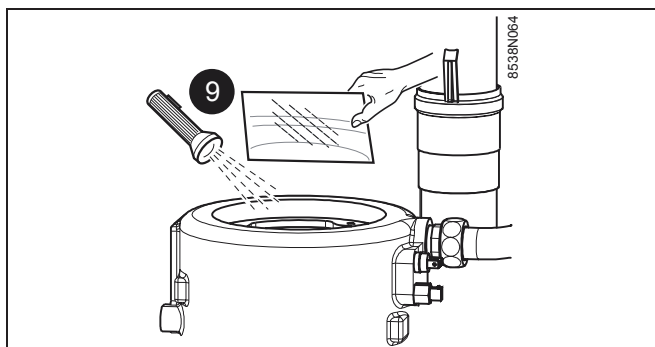


### 14.3 Vérification de l'échangeur de chaleur

En inspection annuelle :

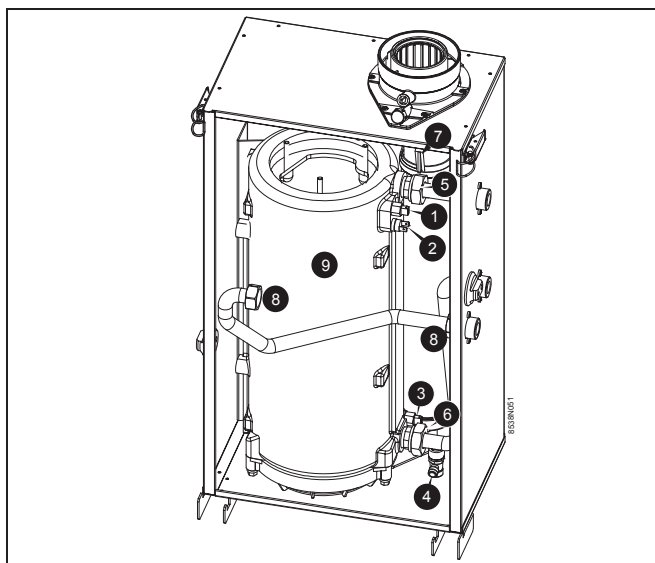
- Vérifier l'encrassement de l'échangeur de chaleur à l'aide d'une lampe de poche et d'un miroir ⑨ .
- Nettoyer l'échangeur à l'air comprimé.
- Nettoyer le siphon.

En cas d'encrassement important (à vérifier après 2-3 ans), démonter l'échangeur de chaleur.



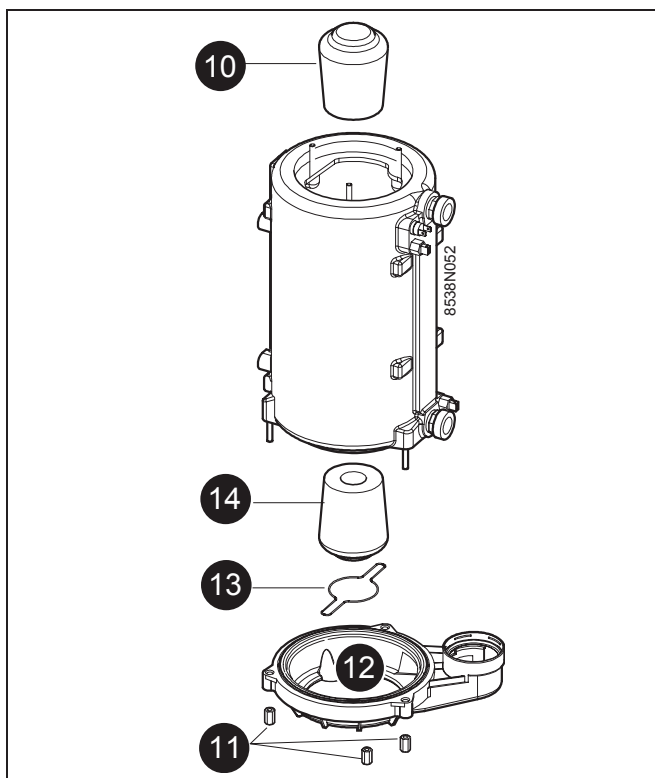
### 14.4 Démontage de l'échangeur de chaleur

- ① + ② + ③ Retirer les câbles de raccordement.
- ④ Ouvrir le robinet de purge.
- Lorsque l'échangeur de chaleur est complètement vide :
- ⑤ Desserrer l'écrou d'accouplement du départ.
- Retirer la garniture d'étanchéité.
- ⑧ Desserrer l'écrou d'accouplement du retour.
- Retirer la garniture d'étanchéité.
- ⑦ Soulever l'arrêt
- ⑧ Desserrer les écrous du tube arrivée gaz.
- Retirer les garnitures d'étanchéité.
- ⑨ Soulever légèrement l'échangeur de chaleur et le retirer.



### 14.5 Démontage du récupérateur d'eau de condensation

- ⑩ Retirer le turbulateur supérieur.
- ⑪ Desserrer les écrous.
- ⑫ Retirer le récupérateur d'eau de condensation avec la garniture d'étanchéité.
- ⑬ Retirer la bride de fixation.
- ⑭ Retirer le turbulateur inférieur.



En cas de démontage complet, remplacer les turbulateurs :  
Turbulateurs DTG 1300-15 : 0295212  
Turbulateurs DTG 1300-25 : 0295184

---

## 14.6 Nettoyage de l'échangeur de chaleur

- Nettoyer l'intérieur de l'échangeur de chaleur avec une brosse dure.
- Retirer les résidus de combustion avec un aspirateur ou un jet d'eau.

---

## 14.7 Remontage du récupérateur d'eau de condensation

- Pour le remontage du récupérateur d'eau de condensation, procéder dans le sens inverse du démontage.

---

## 14.8 Vérification de l'électrode d'allumage

- ① Vérifier l'usure de l'électrode d'allumage et l'écartement des électrodes, remplacer si nécessaire.

Ecartement requis des électrodes :  $3,5 \pm 0,5$  mm.

